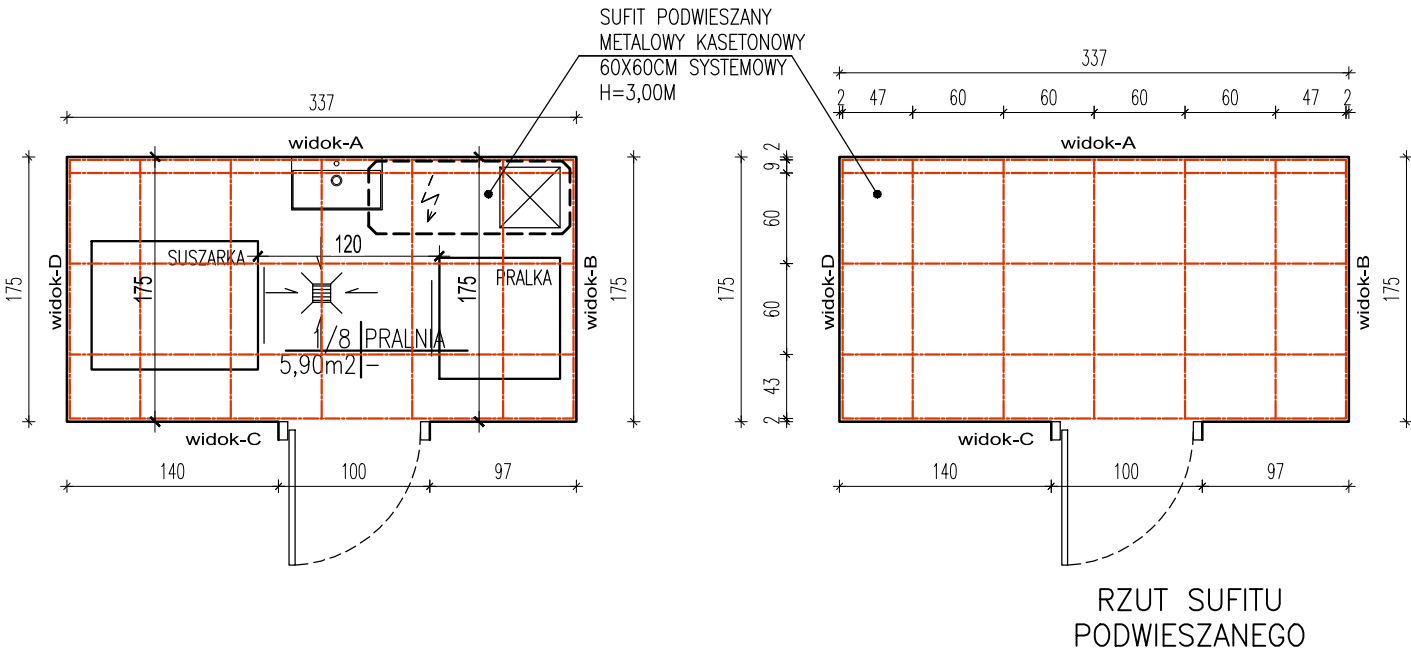
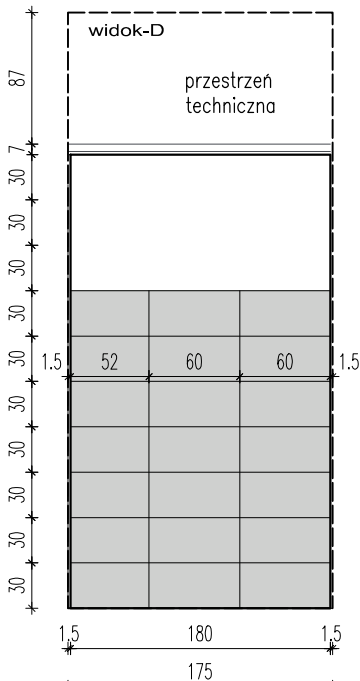
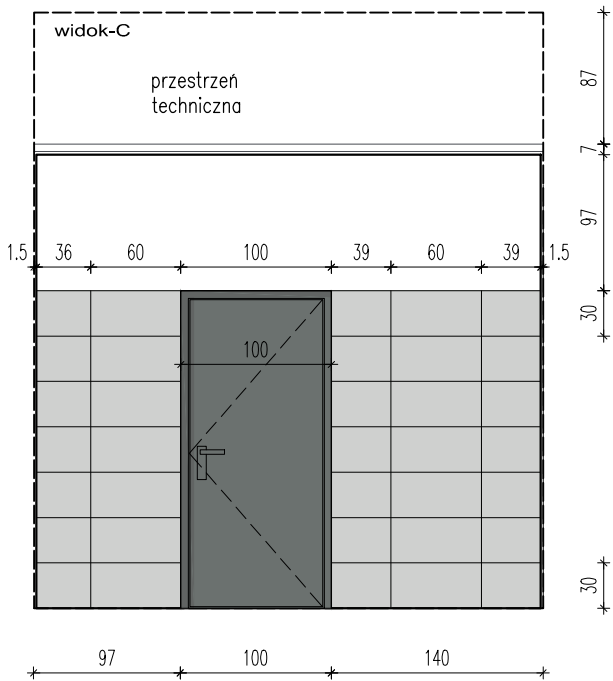
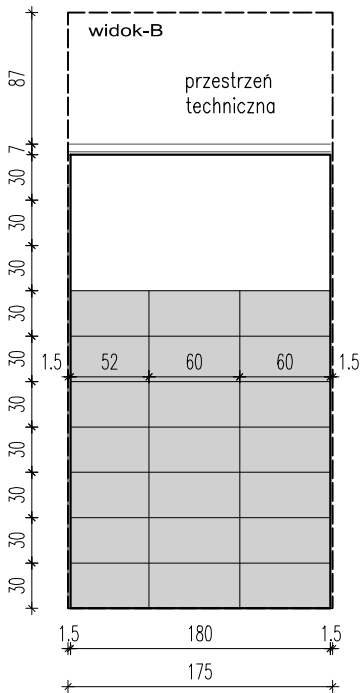
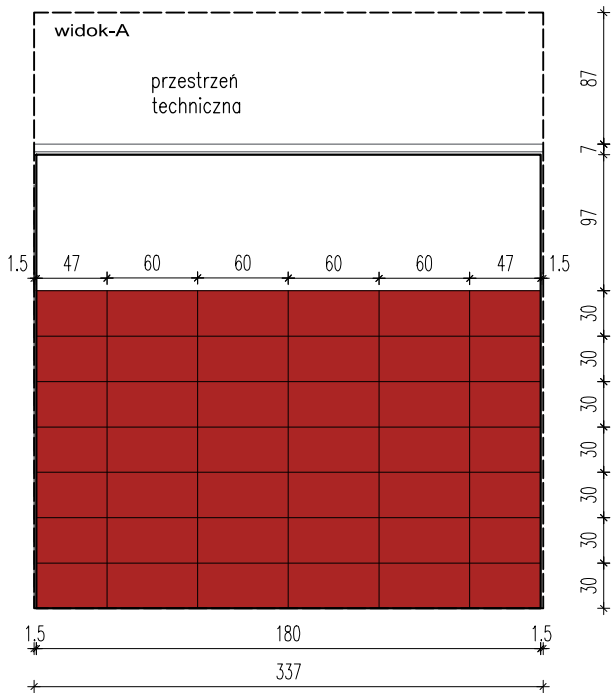


KOLORYSTYKA WNĘTRZ

PRALNIA 1/8, skala 1:50



KOLORYSTYKA – ŚCIANY

TYNK CEMENTOWO-WAPIENNY
FARBA LATEKSOWA
KOLOR BIAŁY

PŁYTKA NAŚCIENNA
30X60CM
KOLOR CIEMNOSZARY RAL 7005
FUGA KOLOR RAL 7021

PŁYTKA NAŚCIENNA
30X60CM
KOLOR JASNOSZARY RAL 7047
FUGA KOLOR RAL 7021

PŁYTKA NAŚCIENNA
30X60CM
KOLOR JASNOSZARY RAL 3000
FUGA KOLOR RAL 7021

KOLORYSTYKA – POSADZKI

GRES
KOLOR JASNOSZARY RAL 7047
PÓŁPOLER 60X60M
FUGA KOLOR RAL 7021

OZNACZENIE
GRAFICZNE

temat:	INWESTOR:	skala: 1:50
PRZEBUDOWA BUDYNKU GARAŻOWO-MAGAZYNOWEGO WRAZ ZE ZMIANĄ SPOSOBU UŻYTKOWANIA CZĘŚCI POMIESZCZEŃ ORAZ PRZEBUDOWA I ROZBUDOWA BUDYNKU GARAŻOWO-GOSPODARCZEGO WRAZ Z ZAGOSPODAROWANIEM TERENU: PROJEKTOWANĄ WIATĄ ŚMIETNIKOWĄ, INSTALACJĄ FOTOWOLTAICZNĄ, ROZBIÓRKĄ FRAGMENTU INSTALACJI KANALIZACJI SANITARNEJ ORAZ RAMPY SAMOCHODOWEJ NA TERENIE KOMENDY POWIATOWEJ PAŃSTWOWEJ STRAŻY POŻARNEJ W MOŃKACH NA CZĘŚCI DZIAŁKI NR GEOD. 926 OBRĘB EWID. 0334 MOŃKI , JEDNOSTKA EW ID. 200806_4 MOŃKI	KOMENDY POWIATOWEJ PAŃSTWOWEJ STRAŻY POŻARNEJ W MOŃKACH ul. Mickiewicza 18, 19-100 Mońki	15.03.2023r. nr rys: 28 PROJEKT WYKONAWCZY
zespół autorski mgr inż. arch. Krzysztof Gawelko architektura: upr.proj. 34/PDOKK/2019, PD-0514	mgr inż. arch. Katarzyna Gawelko	